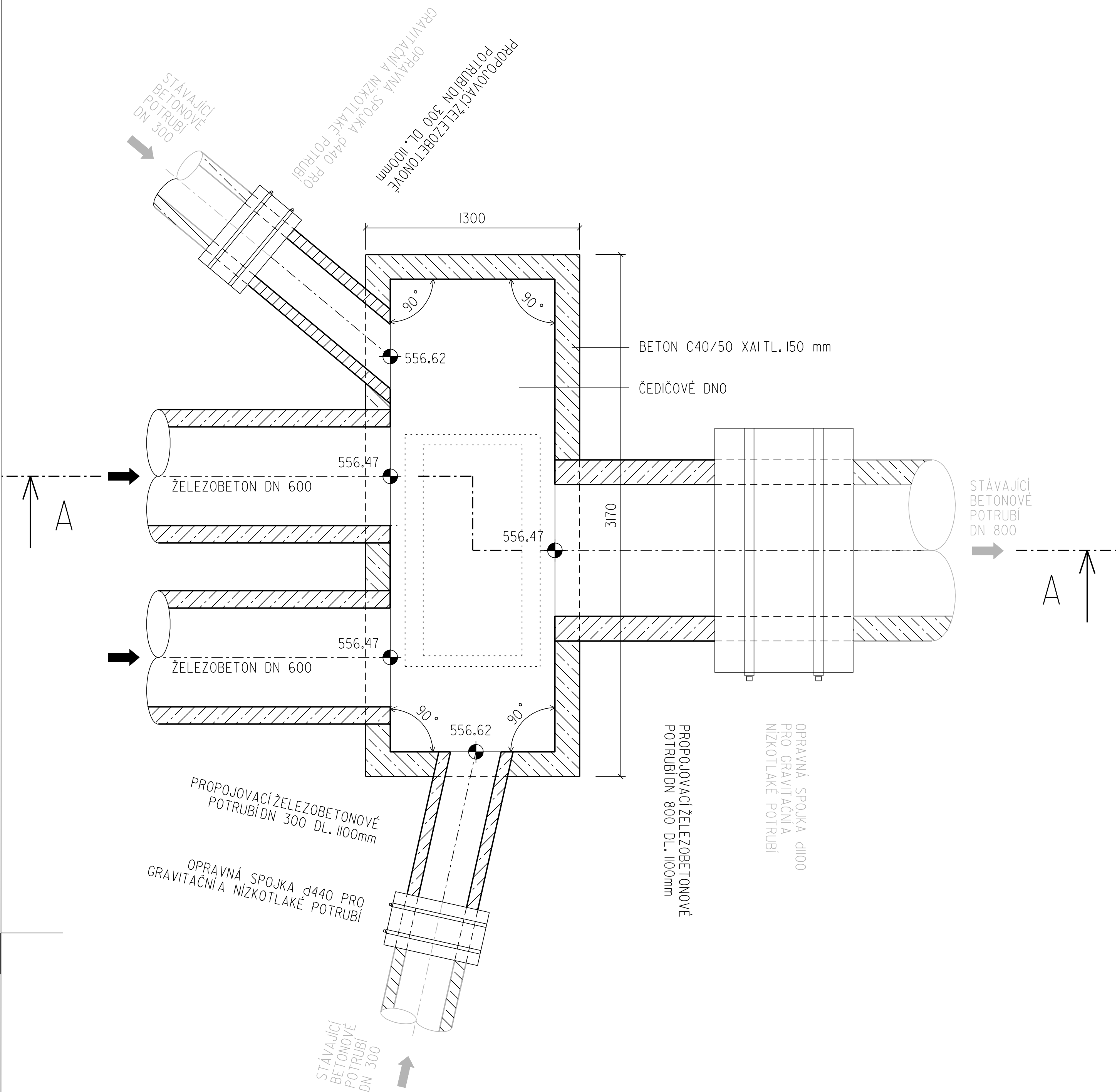
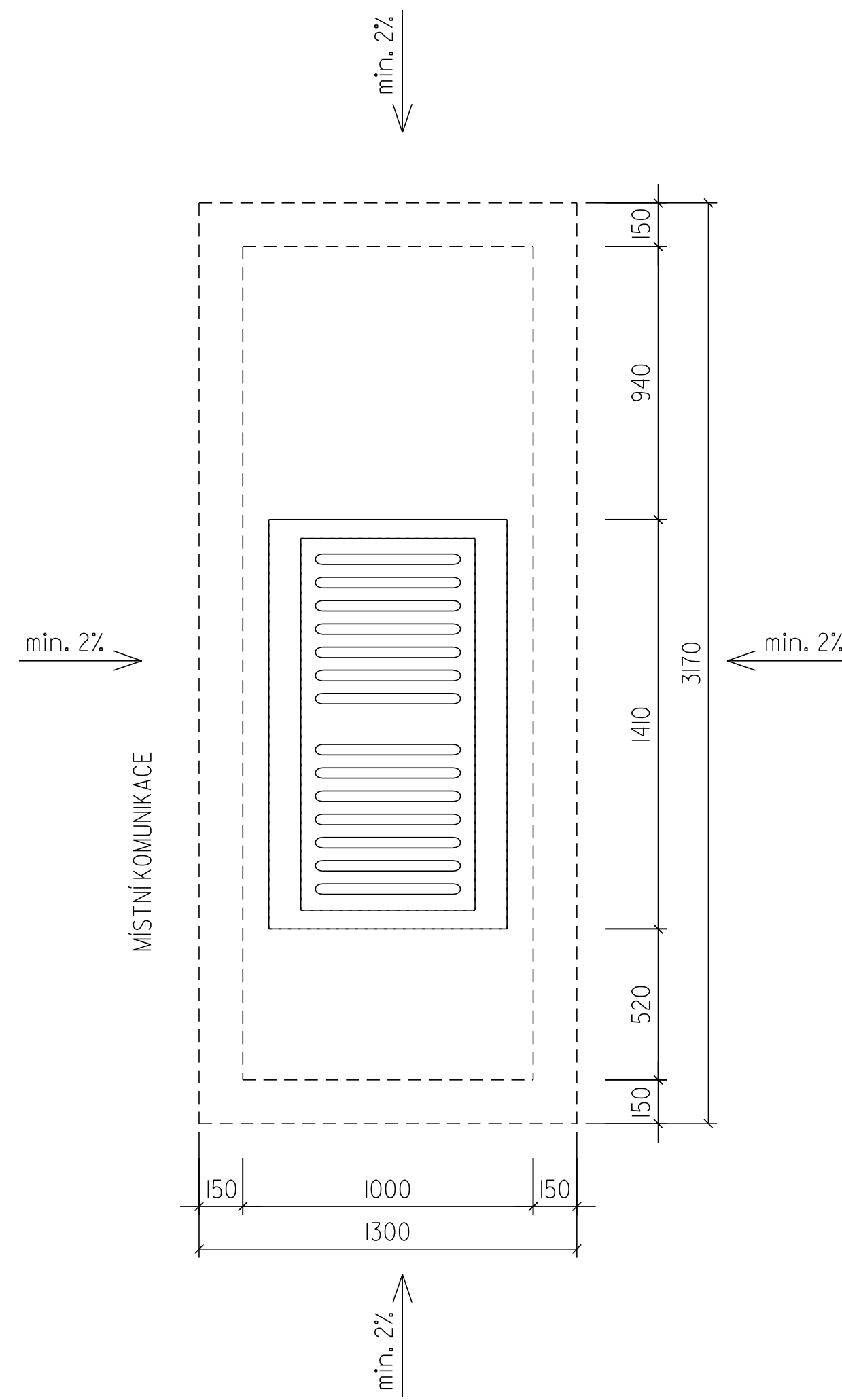


HORSKÁ VPUSŤ HVI

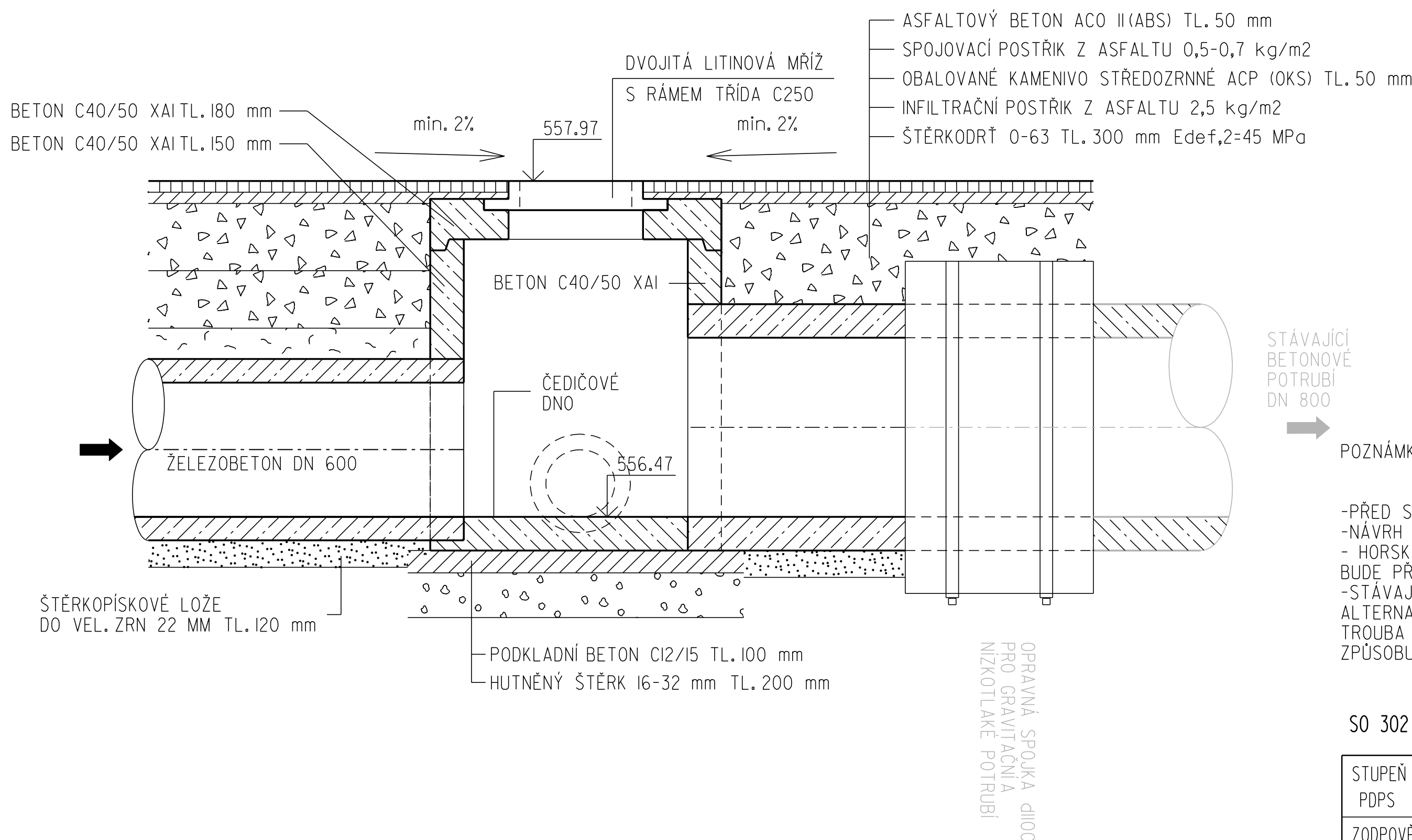
PŮDORYS



SITUACE



ŘEZ A-A



POZNÁMKY:

- PŘED STAVBOU JE NUTNÉ PROVÉST NÁVRH VÝZTUŽE, KTERÝ BUDE POTVRZEN STATIKEM!!
- NÁVRH VÝZTUŽE BUDE PROVEDEN NA ZÁKLADĚ ZJIŠTĚNÝCH SKUTEČNOSTÍ NA STAVBĚ.
- HORSKÁ VPUSŤ JE NAVRŽENA JAKO MONOLITICKÁ KONSTRUKCE. V PŘÍPADĚ POUŽITÍ PREFABRIKÁTU BUDE PŘED STAVBOU OVĚŘEN ÚHEL NAPOJENÍ JEDNOTLIVÝCH KANALIZAČNÍCH STOK.
- STÁVAJÍCÍ KANALIZAČNÍ POTRUBÍ BUDE NAPOJENO POMOCÍ OPRAVNÝCH SPOJEK. JAKO ALTERNATIVNÍ ZPŮSOB NAPOJENÍ MŮŽE BÝT POUŽITA STANDARDNÍ ŽELEZOBETONOVÁ TROUBA NAPOJENÁ DO STÁVAJÍCÍHO HRDLA/DŘÍKU S OBETONOVÁNÍM. O VHODNOSTI ZPŮSOBU NAPOJENÍ BUDE ROZHODNUTO NA STAVBĚ ZA ÚČASTI PROJEKTANTA.

SO 302 - OPRAVA JEDNOTNÉ KANALIZACE ÚSEK Č. 2

STUPEŇ PDPS	STAVEBNÍ OBJEKT SO 302	MICHAL KAHOUN IČO:06638252 U HRBITOVA 32 Jihlava, 58601 tel: 734/864996
ZODPOVĚDNÝ PROJEKTANT:	Ing. Aleš Sedláček	
VYPRACOVAL:	Michal Kahoun	

INVESTOR	Obec Hodice, č. p. 48, 589 Ol Hodice	DATUM	02/2019
KRAJ	Vysočina	FORMÁT	4 x A4
AKCE	II/406 HODICE - PRŮTAH	Č.PARÉ	
VÝKRES	HORSKÁ VPUSŤ HV2	MÉRÍTKO	Č. VÝKR. D.8